

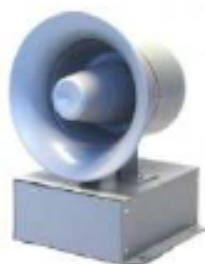


RENGLAN

Engenharia

1-Sirene alta Potência bitonal

Sirenes de Alta Potência.



-Informações Técnicas

- Sirene eletrônica de alta potência para uso interno em sistema de alarme.
- Intensidade sonora de 120 dB, alcance de 2000 m².
- Construída em chapa metálica, e acabamento em pintura eletrostática, na cor cinza.
- Proteção contra inversão de polaridade.
- Proteção, por fusível, contra curto-circuito.

Modelo	
	ASC 2 DT -12/24 SIRENE ALTA POTÊNCIA
	ASC 2 DT -110/220 SIRENE ALTA POTÊNCIA

ASC 2DT 12/24

Tensão de 12 ou 24 Vcc +/- 10% (*)
(*) **Selecionado por chave manualmente**

Corrente em 12 Vcc: 3 A.
Corrente em 24 Vcc: 1,5 A.

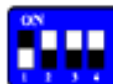
ASC 2DT 110/220

Tensão de 110 ou 220 Vca +/- 10% (*)
(*) **Selecionado por chave manualmente.**

Corrente em 110 Vcc: 0,4 A.
Corrente em 220 Vcc: 0,2 A.



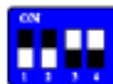
Bitonal



Varredura



Intermitente



Varredura 2

Chave 1 e 2 - Seleciona tipo de sirene
Chave 3 - Ajuste de tonalidade
Chave 4 - Ajuste de frequência

Especificações Técnicas

Código	Material
006021	ASC 2 DT -12/24 SIRENE ALTA POTÊNCIA
006031	ASC 2 DT -110/220 SIRENE ALTA POTÊNCIA



RENGLAN

Engenharia

Sirene eletrônica de alta potência para uso interno em sistema de alarme.
Intensidade sonora de 120 dB, alcance de 2000 m².

Construída em chapa metálica, e acabamento em pintura eletrostática, na cor cinza.

Proteção contra inversão de polaridade.

Proteção, por fusível, contra curto-circuito.

